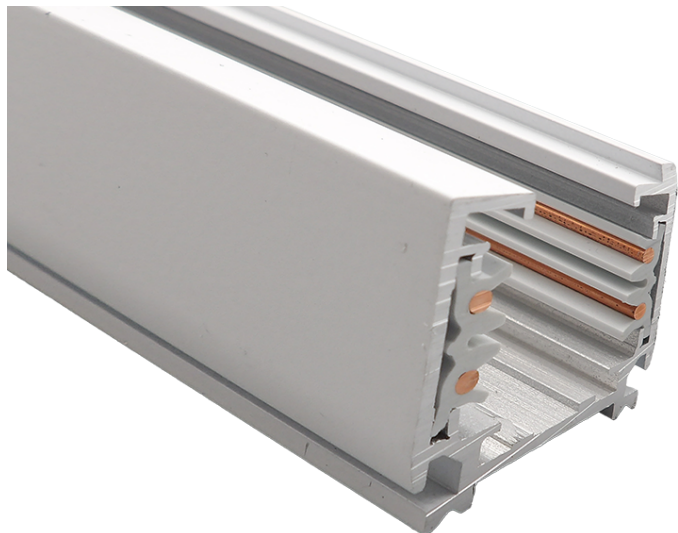


RAIL SAM 3 ALLUMAGES APPARENTS Rails triphasés sailli 1M BLANC



Rail triphasé 250/440 volts 16 ampères. Corps en aluminium extrudé. 4 conducteurs en cuivre isolé section 4 mm<sup>2</sup> : 1 neutre + 3 phases + terre. **Existe en version encastrable.**

|    |        |       |       |
|----|--------|-------|-------|
| IP | CLASSE | 850°C | NORME |
| 20 | III    |       | CE    |

Existe aussi en [noir](#)

Description du produit :