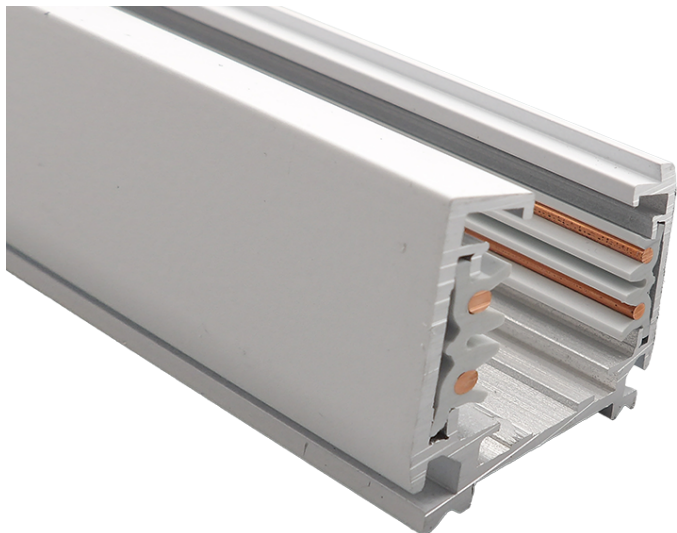


RAIL SAM 3 ALLUMAGES APPARENTS Rails triphasés sailli 2M BLANC



Rail triphasé 250/440 volts 16 ampères. Corps en aluminium extrudé. 4 conducteurs en cuivre isolé section 4 mm² : 1 neutre + 3 phases + terre. **Existe en version encastrable.**

IP	CLASSE	850°C	NORME
20	III		CE

Existe aussi en [noir](#)

Description du produit :