

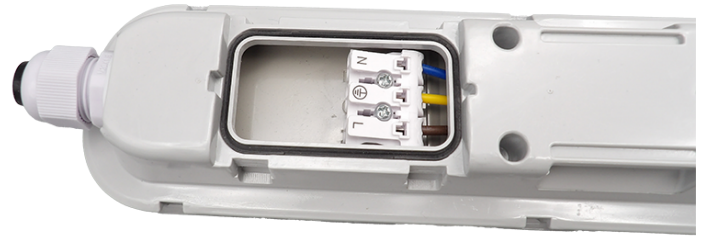
DEP 1,2M-1,5M/4000K IP65 CONNEXION RAPIDE



Diffuseur étanche.
 Base et diffuseur en polycarbonate.
 Possibilité de changer la LED.
 Équipé d'une barre LED 4000K.

CABLAGE TRAVERSANT CONNEXION RAPIDE.

IP	IK	CLASSE	NORME
65	08	I	CE



CODE	DESIGNATION	PUISSANCE (W/M)	TEMP.COUL °K	FLUX.LUM LM
20124000	DEP 1,2M	24W	4000°K	2400LM
20224000	DEP 1,2M	48W	4000°K	4800LM
20128000	DEP 1,2M	28W	4000°K	2800LM
20228000	DEP 1,2M	56W	4000°K	5600LM

